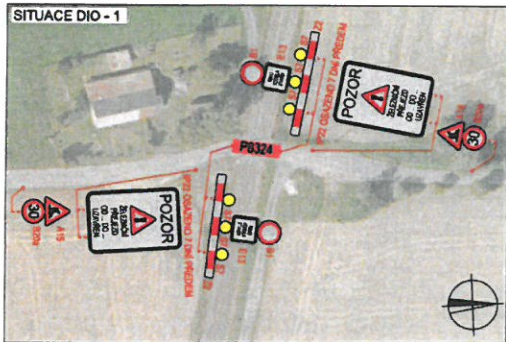
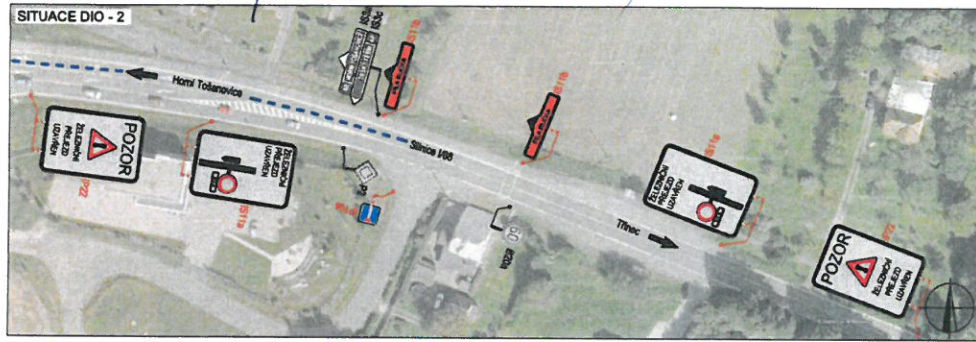
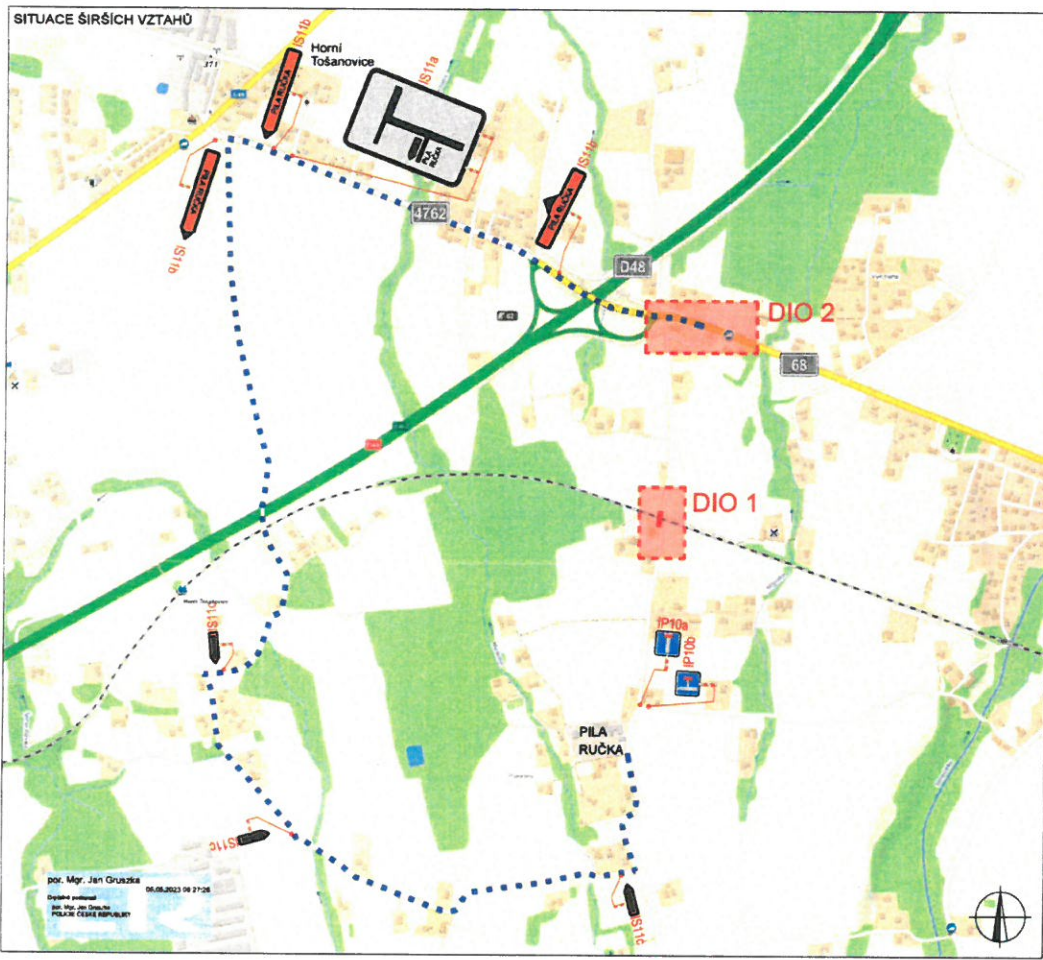


09-05-2023
MAGISTRÁT
 města Frýdku-Místku
 5.1

k ep. MKM 79021/2023



LEGENDA	
	TRVALE SVISLE DOPRAVNÍ ZNAČENÍ
	DOČASNĚ ZNEPLATNĚNÉ TRVALE DOPRAVNÍ ZNAČENÍ
	NAVŘZENÉ PŘECHODNÉ DOPRAVNÍ ZNAČENÍ
	UZAVŘENÝ ÚSEK
	OBJEZDNÁ TRASA

PLATNOST DOKUMENTACE

ZODPOVĚDNÝ PROJEKTANT:	Richard Peška	
VYPRACOVAL:	Jaroslav Martyněk	
KONTROLOVAL:	František Doupuvec	
NAZEV STAVBY:	Uzavírka žel. přejezdu P8324 v obci Horní Tošanovice Místní komunikace, Horní Tošanovice	ČÍSLO ZAKÁZKY: 050/2023 DATUM: 03/2023 FORMAT: A3
OBSAH:	Situace dopravně-inženýrských opatření	MĚŘÍTKO: - ÚČEL: RDS

GEFAB®

GEFAB CS spol. s r.o.
 Světlá 5, 620 00 Brno
<http://www.gefab.cz>

ČÍSLO PŘÍLOHY:	SOUPRAVA:
1	